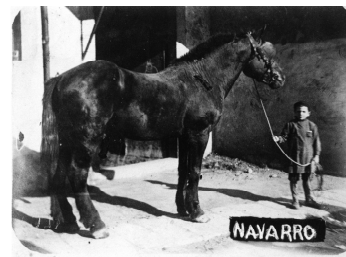


1. Àrea d'identificació

- 1.1 Codi de ref.: CAT AMS - AIAS 9101
Codi Fons / Col·lecció: 620
Fons / Col·lecció: JOAQUIM RAVETLLAT I ESTECH
- 1.2 Nivell de descripció: UDS
- 1.3 Títol atribuït: *Cavall del veterinari i epidemiòleg Joaquim Ravetllat i Estech*
- 1.4 Data(es): 1920 1923
Data nous suports: 20/05/2010
- 1.5 Volum i suport de la unitat de descripció:
Volum: 3
Tipologia documental: *Fotografia*
Color: *B/N* Tipus imatge: *Digitalitzada Positiu*
Suport: *Paper* Format: *Original paper: 11 x 8,50 cm*
Digital *Còpia digital: *.jpg / 1.13 MB / 2694 x 1980 px / 300 dpi*
*Còpia digital: *.tif / 3.76 MB / 1309 x 1005 px / 300 dpi*
Disposició: *Horitzontal*



2. Àrea de context

- 2.1 Nom del productor: *Muñoz i Ravetllat, Joaquim*
- 2.4 Dades sobre l'ingrés: *Cessió*

3. Àrea de contingut i estructura

- 3.1. Abast i contingut:
Descripció: *Retrat en primer terme d'en Navarro, el cavall del veterinari i epidemiòleg Joaquim Ravetllat i Estech amb el que realitzava els experiments per aconseguir sintetitzar el sèrum antituberculós, davant del portal del carrer Processó núm. 27. El nen és Joaquim Muñoz Ravetllat, el seu nebot.*
Autor imatge: *DESCONEGUT* Lloc de la fotografia: *SALT*
Índex: *ANIMALS*

4. Àrea de condicions d'accés i ús

- 4.2 Reproducció: *Sí*
- 4.4. Característiques físiques i requeriments tècnics
Còpia original: *Còpia digital* Estat de Conservació: *BONA*
Drets d'explotació: *Arxiu*
Situació topogràfica: *DP-AIAS UI 27*
DP-PB Lligall 620.1
F:\VARXIU\A0-AIAS\100-AIAS
F:\VARXIU\A0-AIAS\CONSERVACIÓ\620-JOAQUIM RAVETLLAT
Document electrònic: *F:\VARXIU\A0-AIAS\100-AIAS\9101.jpg*

5. Àrea de la documentació relacionada

- 5.2 Existència i localització de reproduccions: *Imatge relacionada: F:\VARXIU\AIAS\EFADOSFOTOS\4050.TIF*

6. Àrea de notes

7. Àrea del control de la descripció

1. Àrea d'identificació

- 1.1 Codi de ref.: CAT AMS - AIAS 9102
Codi Fons / Col·lecció: 620
Fons / Col·lecció: JOAQUIM RAVETLLAT I ESTECH
- 1.2 Nivell de descripció: UDS
- 1.3 Títol atribuït: *Retrat del veterinari i epidemiòleg Joaquim Ravetllat i Estech.*
- 1.4 Data(es): 1920 1923
Data nous suports: 20/05/2010
- 1.5 Volum i suport de la unitat de descripció:
Volum: 3
Tipologia documental: *Fotografia*
Color: *B/N* Tipus imatge: *Positiu Digitalitzada*
Suport: *Paper* Format: *Original paper: 14 x 10 cm*
Digital *Còpia digital: *.jpg / 816 kB / 1908 x 2658*
px / 300 dpi
*Còpia digital: *.tif / 5.11 MB / 1118 x 1596*
px / 300 dpi
Disposició: *Vertical*



2. Àrea de context

- 2.1 Nom del productor: *Joaquim Muñoz i Ravetllat*
- 2.4 Dades sobre l'ingrés: *Cessió*

3. Àrea de contingut i estructura

- 3.1. Abast i contingut:
Descripció: *Retrat d'estudi de mig tors del veterinari i epidemiòleg de Salt Joaquim Ravetllat i Estech.*
- Autor imatge: *J. LLINÁS - Girona* Lloc de la fotografia: *SALT*
Índex: *RETRATS*

4. Àrea de condicions d'accés i ús

- 4.2 Reproducció: *SÍ*
- 4.4. Característiques físiques i requeriments tècnics
Còpia original: *Original paper* Estat de Conservació: *BONA*
Còpia digital
Drets d'explotació: *Arxiu*
Situació topogràfica: *DP-AIAS UI 27*
DP-PB Lligall 620.1
F:\VARXIU\A0-AIAS\100-AIAS
F:\VARXIU\A0-AIAS\CONSERVACIÓ\620-JOAQUIM RAVETLLAT
- Document electrònic: *F:\VARXIU\A0-AIAS\100-AIAS\9102.jpg*

5. Àrea de la documentació relacionada

- 5.2 Existència i localització de reproduccions: *Imatge relacionada: F:\VARXIU\AIAS\EFADOSFOTOS\5920.tif*

6. Àrea de notes

7. Àrea del control de la descripció

1. Àrea d'identificació

- 1.1 Codi de ref.: CAT AMS - AIAS 9103
Codi Fons / Col·lecció: 620
Fons / Col·lecció: JOAQUIM RAVETLLAT I ESTECH
- 1.2 Nivell de descripció: UDS
- 1.3 Títol atribuït: *Cavalls del veterinari i epidemiològ Joaquim Ravetllat i Estech*
- 1.4 Data(es): 1918 1923
Data nous suports: 20/05/2010
- 1.5 Volum i suport de la unitat de descripció:
Volum: 3
Tipologia documental: *Fotografia*
Color: *B/N* Tipus imatge: *Digitalitzada Positiu*
Suport: *Paper* Format: *Original paper: 10.50 x 8.50 cm*
Digital *Còpia digital: *.jpg / 1.19 MB / 2628 x 1926 px / 300 dpi*
*Còpia digital: *.tif / 3.45 MB / 1250 x 966 px / 300 dpi*
Disposició: *Horitzontal*



2. Àrea de context

- 2.1 Nom del productor: *Joaquim Muñoz i Ravetllat*
- 2.4 Dades sobre l'ingrés: *Cessió*

3. Àrea de contingut i estructura

- 3.1. Abast i contingut:
Descripció: *Grup de cavalls que pertanyien al veterinari i epidemiòleg Joaquim Ravetllat i Estech per a la recerca de les seves investigacions pastant al costat del pont del Rec, on hi ha una casa en runes.*
Autor imatge: *DESCONEGUT* Lloc de la fotografia: *SALT*
Índex: *ANIMALS*

4. Àrea de condicions d'accés i ús

- 4.2 Reproducció: *SÍ*
- 4.4. Característiques físiques i requeriments tècnics
Còpia original: *Còpia digital* Estat de Conservació: *BONA*
Original paper
Drets d'explotació: *Arxiu*
Situació topogràfica: *DP-AIAS UI 27*
DP-PB Lligall 620.1
F:\ARXIUA0-AIAS\100-AIAS
F:\ARXIUA0-AIAS\CONSERVACIÓ\620-JOAQUIM RAVETLLAT
Document electrònic: *F:\ARXIUA0-AIAS\100-AIAS\9103.jpg*

5. Àrea de la documentació relacionada

6. Àrea de notes

7. Àrea del control de la descripció

1. Àrea d'identificació

- 1.1 Codi de ref.: CAT AMS - AIAS 9104
Codi Fons / Col·lecció: 620
Fons / Col·lecció: JOAQUIM RAVETLLAT I ESTECH
- 1.2 Nivell de descripció: UDS
- 1.3 Títol atribuït: *Retrat del veterinari Joaquim Ravetllat i Estech de petit amb el seu pare*
- 1.4 Data(es): 1878
Data nous suports: 20/05/2010
- 1.5 Volum i suport de la unitat de descripció:
Volum: 3
Tipologia documental: *Fotografia*
Color: *B/N* Tipus imatge: *Digitalitzada*
Suport: *Paper* Format: *Original paper: 10,30 x 6,20 cm*
Digital *Còpia digital: *.jpg / 828 kB / 1650 x 2616 px / 300 dpi*
*Còpia digital: *.tif / 2.96 MB / 815 x 1269 px / 300 dpi*
- Procediment: *Albúmina* Disposició: *Vertical*



2. Àrea de context

- 2.1 Nom del productor: *Joaquim Muñoz i Ravetllat*
- 2.4 Dades sobre l'ingrés: *Cessió*

3. Àrea de contingut i estructura

- 3.1. Abast i contingut:
Descripció: *Retrat d'estudi del veterinari Joaquim Ravetllat i Estech quan tenia 6 anys, agafat de la mà del seu pare, Joaquim Ravetllat i Piera.*
- Autor imatge: *J. MASSAGUER FOTÒGRAF Plaça de les Cols, 2 1r. - Girona* Lloc de la fotografia: *SALT*
Índex: *RETRATS*

4. Àrea de condicions d'accés i ús

- 4.2 Reproducció: *SÍ*
- 4.4. Característiques físiques i requeriments tècnics
Còpia original: *Original paper* Estat de Conservació: *DOLENTA*
Còpia digital
Drets d'explotació: *Arxiu*
Situació topogràfica: *DP-AIAS UI 27*
DP-PB Lligall 620.1
F:\ARXIUA0-AIAS\100-AIAS
F:\ARXIUA0-AIAS\CONSERVACIÓ\620-JOAQUIM RAVETLLAT
- Document electrònic: *F:\ARXIUA0-AIAS\100-AIAS\9104.jpg*

5. Àrea de la documentació relacionada

6. Àrea de notes

7. Àrea del control de la descripció

1. Àrea d'identificació

- 1.1 Codi de ref.: CAT AMS - AIAS 11940
Codi Fons / Col·lecció: 620
Fons / Col·lecció: JOAQUIM RAVETLLAT I ESTECH
- 1.2 Nivell de descripció: UDS
- 1.3 Títol atribuït: *Retrat del veterinari Joaquim Ravetllat i Estech de jove*

1.4 Data(es): 1890

Data nous suports: 31/01/2022

1.5 Volum i suport de la unitat de descripció:

Volum: 2

Tipologia documental: *Fotografia*

Color: *B/N*

Tipus imatge: *Positiu Digitalitzada*

Suport: *Paper*
Digital

Format: *Original paper: 9,50 x 6 cm*

*Còpia digital: *.jpg / 828 kB / 1650 x 2616
px / 300 dpi*

*Còpia digital: *.tif / 2.48 MB / 757 x 1147 px
/ 300 dpi*

Procediment: *Albúmina*

Disposició: *Vertical*



2. Àrea de context

2.1 Nom del productor: *Joaquim Muñoz i Ravetllat*

2.4 Dades sobre l'ingrés: *Cessió*

3. Àrea de contingut i estructura

3.1. Abast i contingut:

Descripció: *Retrat d'estudi del veterinari Joaquim Ravetllat i Estech fet a Madrid tot just acabada la carrera de veterinària el 1890*

Autor imatge: *DESCONEGUT*

Lloc de la fotografia: *MADRID*

Índex: *RETRATS*

4. Àrea de condicions d'accés i ús

4.2 Reproducció: *SÍ*

4.4. Característiques físiques i requeriments tècnics

Còpia original: *Original paper*

Estat de Conservació: *DOLENTA*

Còpia digital

Drets d'explotació: *Arxiu*

Situació topogràfica: *DP-AIAS UI 27*

DP-PB Lligall 620.1

F:\ARXIUA0-AIAS\100-AIAS

F:\ARXIUA0-AIAS\CONSERVACIÓ\620-JOAQUIM RAVETLLAT

Document electrònic: *F:\ARXIUA0-AIAS\100-AIAS\11940.jpg*

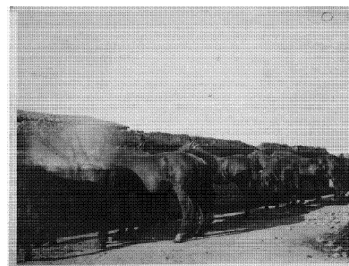
5. Àrea de la documentació relacionada

6. Àrea de notes

7. Àrea del control de la descripció

1. Àrea d'identificació

- 1.1 Codi de ref.: CAT AMS - AIAS 11941
Codi Fons / Col·lecció: 620
Fons / Col·lecció: JOAQUIM RAVETLLAT I ESTECH
- 1.2 Nivell de descripció: UDS
- 1.3 Títol atribuït: *Cavalls del veterinari i epidemiològ Joaquim Ravetllat i Estech*
- 1.4 Data(es): 1918 1923
Data nous suports: 31/01/2022
- 1.5 Volum i suport de la unitat de descripció:
Volum: 2
Tipologia documental: *Fotografia*
Color: *B/N* Tipus imatge: *Digitalitzada Positiu*
Suport: *Paper* Format: *Original paper: 10.70 x 8.40 cm*
Digital *Còpia digital: *.jpg / 125 kB / 1275 x 966 px / 300 dpi*
*Còpia digital: *.tif / 3.52 MB / 1275 x 966 px / 300 dpi*
Disposició: *Horitzontal*



2. Àrea de context

- 2.1 Nom del productor: *Joaquim Muñoz i Ravetllat*
- 2.4 Dades sobre l'ingrés: *Cessió*

3. Àrea de contingut i estructura

- 3.1. Abast i contingut:
Descripció: *Grup de cavalls que pertanyien al veterinari i epidemiològ Joaquim Ravetllat i Estech per a la recerca de les seves investigacions, lligats en un mur del carrer del Rec.*
Autor imatge: *DESCONEGUT* Lloc de la fotografia: *SALT*
Índex: *ANIMALS*

4. Àrea de condicions d'accés i ús

- 4.2 Reproducció: *SÍ*
- 4.4. Característiques físiques i requeriments tècnics
Còpia original: *Còpia digital* Estat de Conservació: *BONA*
Original paper
Drets d'explotació: *Arxiu*
Situació topogràfica: *DP-AIAS UI 27*
F:\ARXIUA0-AIAS\100-AIAS
F:\ARXIUA0-AIAS\CONSERVACIÓ\620-JOAQUIM RAVETLLAT
Document electrònic: *F:\ARXIUA0-AIAS\100-AIAS\11941.jpg*

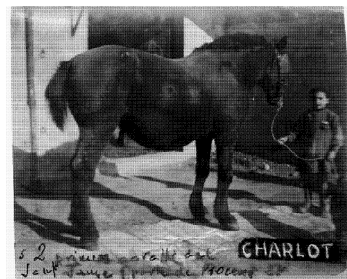
5. Àrea de la documentació relacionada

6. Àrea de notes

7. Àrea del control de la descripció

1. Àrea d'identificació

- 1.1 Codi de ref.: CAT AMS - AIAS 11942
Codi Fons / Col·lecció: 620
Fons / Col·lecció: JOAQUIM RAVETLLAT I ESTECH
- 1.2 Nivell de descripció: UDS
- 1.3 Títol atribuït: *Cavall del veterinari i epidemiòleg Joaquim Ravetllat i Estech*
- 1.4 Data(es): 1920 1923
Data nous suports: 01/02/2022
- 1.5 Volum i suport de la unitat de descripció:
Volum: 2
Tipologia documental: *Fotografia*
Color: *B/N* Tipus imatge: *Digitalitzada Positiu*
Suport: *Paper* Format: *Original paper: 10.50 x 8,50 cm*
Digital Còpia digital: **.jpg / 137 kB / 1284 x 1025 px / 300 dpi*
Còpia digital: **.tif / 3.76 MB / 1284 x 1205 px / 300 dpi*
Disposició: *Horitzontal*



2. Àrea de context

- 2.1 Nom del productor: *Muñoz i Ravetllat, Joaquim*
- 2.4 Dades sobre l'ingrés: *Cessió*

3. Àrea de contingut i estructura

- 3.1. Abast i contingut:
Descripció: *Retrat d'en Charlot, un dels cavalls del veterinari i epidemiòleg Joaquim Ravetllat i Estech amb el que realitzava els experiments per aconseguir sintetitzar el sèrum antituberculós, davant del portal del carrer Processó núm. 27. El nen és Joaquim Muñoz Ravetllat, el seu nebot, a l'edat de 7 anys i vestit de dol per la mort del seu avi Joaquim Ravetllat i Piera, també veterinari.*
- Autor imatge: *DESCONEGUT* Lloc de la fotografia: *SALT*
Índex: *ANIMALS*

4. Àrea de condicions d'accés i ús

- 4.2 Reproducció: *Sí*
- 4.4. Característiques físiques i requeriments tècnics
Còpia original: *Original paper* Estat de Conservació: *BONA*
Còpia digital
- Drets d'explotació: *Arxiu*
- Situació topogràfica: *DP-AIAS UI 27*
F:\ARXIUA0-AIAS\100-AIAS
F:\ARXIUA0-AIAS\CONSERVACIÓ\620-JOAQUIM RAVETLLAT
- Document electrònic: *F:\ARXIUA0-AIAS\100-AIAS\11942.jpg*

5. Àrea de la documentació relacionada

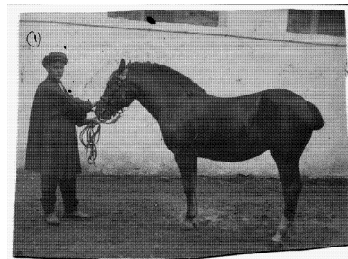
6. Àrea de notes

7. Àrea del control de la descripció

- 7.2 Fonts descripció: *Família Muñoz Creus*

1. Àrea d'identificació

- 1.1 Codi de ref.: CAT AMS - AIAS 11943
Codi Fons / Col·lecció: 620
Fons / Col·lecció: JOAQUIM RAVETLLAT I ESTECH
- 1.2 Nivell de descripció: UDS
- 1.3 Títol atribuït: *Cavall del veterinari i epidemiòleg Joaquim Ravetllat i Estech*
- 1.4 Data(es): 1920 1923
Data nous suports: 01/02/2022
- 1.5 Volum i suport de la unitat de descripció:
Volum: 2
Tipologia documental: *Fotografia*
Color: *B/N* Tipus imatge: *Digitalitzada Positiu*
Suport: *Paper* Format: *Original paper: 16 x 12 cm*
Digital *Còpia digital: *.jpg / 256 kB / 1978 x 1474*
px / 300 dpi
*Còpia digital: *.tif / 8.35 MB / 1978 x 1474*
px / 300 dpi
Disposició: *Horitzontal*



2. Àrea de context

- 2.1 Nom del productor: *Muñoz i Ravetllat, Joaquim*
- 2.4 Dades sobre l'ingrés: *Cessió*

3. Àrea de contingut i estructura

- 3.1. Abast i contingut:
Descripció: *Retrat d'un dels cavalls del veterinari i epidemiòleg Joaquim Ravetllat i Estech amb el que realitzava els experiments per aconseguir sintetitzar el sèrum antituberculós. El subjecta per fer la foto un noi vestit amb bata de treball i gorra.*
Autor imatge: *DESCONEGUT* Lloc de la fotografia: *SALT*
Índex: *ANIMALS*

4. Àrea de condicions d'accés i ús

- 4.2 Reproducció: *Sí*
- 4.4. Característiques físiques i requeriments tècnics
Còpia original: *Original paper* Estat de Conservació: *BONA*
Còpia digital
Drets d'explotació: *Arxiu*
Situació topogràfica: *DP-AIAS UI 27*
F:\ARXIUA0-AIAS\100-AIAS
F:\ARXIUA0-AIAS\CONSERVACIÓ\620-JOAQUIM RAVETLLAT
Document electrònic: *F:\ARXIUA0-AIAS\100-AIAS\11943.jpg*

5. Àrea de la documentació relacionada

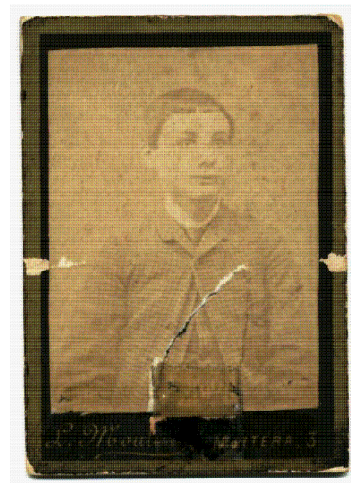
6. Àrea de notes

7. Àrea del control de la descripció

- 7.2 Fonts descripció: *Família Muñoz Creus*

1. Àrea d'identificació

- 1.1 Codi de ref.: CAT AMS - AIAS 11944
Codi Fons / Col·lecció: 620
Fons / Col·lecció: JOAQUIM RAVETLLAT I ESTECH
- 1.2 Nivell de descripció: UDS
- 1.3 Títol atribuït: *Retrat del veterinari Joaquim Ravetllat i Estech de jove*
- 1.4 Data(es): 1890
Data nous suports: 01/02/2022
- 1.5 Volum i suport de la unitat de descripció:
Volum: 2
Tipologia documental: *Fotografia*
Color: *B/N* Tipus imatge: *Positiu Digitalitzada*
Suport: *Paper* Format: *Original paper: 6.20 x 4.50 cm*
Digital *Còpia digital: *.jpg / 54.3 kB / 561 x 781 px / 300 dpi*
*Còpia digital: *.tif / 1.25 MB / 561 x 781 px / 300 dpi*
- Procediment: *Albúmina* Disposició: *Vertical*



2. Àrea de context

- 2.1 Nom del productor: *Joaquim Muñoz i Ravetllat*
- 2.4 Dades sobre l'ingrés: *Cessió*

3. Àrea de contingut i estructura

- 3.1. Abast i contingut:
Descripció: *Retrat de mig cos del veterinari Joaquim Ravetllat i Estech fet a Madrid mentre estudiava la carrera de veterinària*
Autor imatge: *L. MOUTON - MADRID Calle Montera, 3* Lloc de la fotografia: *MADRID*
Índex: *RETRATS*

4. Àrea de condicions d'accés i ús

- 4.2 Reproducció: *SÍ*
- 4.4. Característiques físiques i requeriments tècnics
Còpia original: *Original paper* Estat de Conservació: *DOLENTA*
Còpia digital
Drets d'explotació: *Arxiu*
Situació topogràfica: *DP-AIAS UI 27*
F:\VARXIUVA0-AIAS\100-AIAS
F:\VARXIUVA0-AIAS\CONSERVACIÓ\620-JOAQUIM RAVETLLAT
- Document electrònic: *F:\VARXIUVA0-AIAS\100-AIAS\11944.jpg*

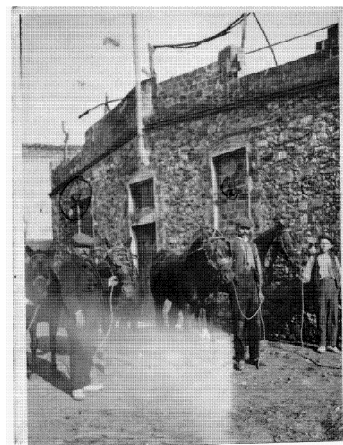
5. Àrea de la documentació relacionada

6. Àrea de notes

7. Àrea del control de la descripció

1. Àrea d'identificació

- 1.1 Codi de ref.: CAT AMS - AIAS 11945
Codi Fons / Col·lecció: 620
Fons / Col·lecció: JOAQUIM RAVETLLAT I ESTECH
- 1.2 Nivell de descripció: UDS
- 1.3 Títol atribuït: *L'avi Bartomeu a la cort del carrer Mollera*
- 1.4 Data(es): 1890 1895
Data nous suports: 01/02/2022
- 1.5 Volum i suport de la unitat de descripció:
Volum: 2
Tipologia documental: *Fotografia*
Color: *B/N* Tipus imatge: *Positiu Digitalitzada*
Suport: *Paper* Format: *Original paper: 11 x 8.50 cm*
Digital *Còpia digital: *.jpg / 170 kB / 1020 x 1308*
px / 300 dpi
*Còpia digital: *.tif / 3.82 MB / 1020 x 1308*
px / 300 dpi
Disposició: *Vertical*



2. Àrea de context

- 2.1 Nom del productor: *Joaquim Muñoz i Ravetllat*
- 2.4 Dades sobre l'ingrés: *Cessió*

3. Àrea de contingut i estructura

- 3.1. Abast i contingut:
Descripció: *Retrat de l'avi Bartomeu (a l'esquerra) (de la família Muñoz o Ravetllat) a la cort del carrer Mollera amb els cavalls de l'oncle Quimet, acompanyat per en Llinàs del Pla (al centre) i en Nando Cistollà.*
Autor imatge: *DESCONEGUT* Lloc de la fotografia: *SALT*
Índex: *RETRATS*
ANIMALS

4. Àrea de condicions d'accés i ús

- 4.2 Reproducció: *SÍ*
- 4.4. Característiques físiques i requeriments tècnics
Còpia original: *Original paper* Estat de Conservació: *DOLENTA*
Còpia digital
Drets d'explotació: *Arxiu*
Situació topogràfica: *DP-AIAS UI 27*
F:\ARXIUA0-AIAS\100-AIAS
F:\ARXIUA0-AIAS\CONSERVACIÓ\620-JOAQUIM RAVETLLAT
Document electrònic: *F:\ARXIUA0-AIAS\100-AIAS\11945.jpg*

5. Àrea de la documentació relacionada

6. Àrea de notes

7. Àrea del control de la descripció

- 7.2 Fonts descripció: *Família Muñoz Creus*

1. Àrea d'identificació

- 1.1 Codi de ref.: CAT AMS - AIAS 11946
Codi Fons / Col·lecció: 620
Fons / Col·lecció: JOAQUIM RAVETLLAT I ESTECH
- 1.2 Nivell de descripció: UDS
- 1.3 Títol atribuït: *Títol de veterinari de Joaquim Ravetllat i Estech*
- 1.4 Data(es): 1999 1890
Data nous suports: 01/02/2022
- 1.5 Volum i suport de la unitat de descripció:
Volum: 3
Tipologia documental: *Fotografia*
Color: *Color* Tipus imatge: *Positiu Digitalitzada*
Suport: *Paper* Format: *Original paper: 10 x 13 cm*
Digital *Còpia digital: *.jpg / 248 kB / 1538 x 1205 px / 300 dpi*
*Còpia digital: *.tif / 5.31 MB / 1538 x 1205 px / 300 dpi*
- Procediment: *Revelat procedent de negatiu* Disposició: *Horitzontal*



2. Àrea de context

- 2.1 Nom del productor: *Joaquim Muñoz i Ravetllat*
- 2.4 Dades sobre l'ingrés: *Cessió*

3. Àrea de contingut i estructura

- 3.1. Abast i contingut:
Descripció: *Fotografia de l'estat de conservació del títol de veterinari original de Joaquim Ravetllat i Estech.*
- Autor imatge: *DESCONEGUT* Lloc de la fotografia: *SALT*
Índex: *DOCUMENTS*
PERGAMINS

4. Àrea de condicions d'accés i ús

- 4.2 Reproducció: *Sí*
- 4.4. Característiques físiques i requeriments tècnics
Còpia original: *Original paper* Estat de Conservació: *BONA*
Còpia digital
Drets d'explotació: *Arxiu*
Situació topogràfica: *DP-AIAS UI 27*
F:\VARXIU\A0-AIAS\100-AIAS
F:\VARXIU\A0-AIAS\CONSERVACIÓ\620-JOAQUIM RAVETLLAT
Document electrònic: *F:\VARXIU\A0-AIAS\100-AIAS\11946.jpg*

5. Àrea de la documentació relacionada

- 5.3 Observacions: *Es desconeix on es conserva el títol original. A l'arxiu només hi ha aquesta fotografia.*
Fitxa del títol a DP-PB, lligall 620-1

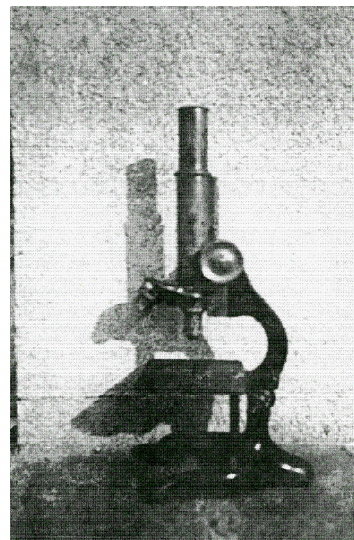
6. Àrea de notes

6. Notes: *Objecte: Diploma de títol de veterinari*
Material: pergamí amb tinta impresa i manuscrita
Autor: Ministro de Fomento
Data: Madrid, 5 de setembre de 1890

7. Àrea del control de la descripció

1. Àrea d'identificació

1.1 Codi de ref.: CAT AMS - AIAS 11947
Codi Fons / Col·lecció: 620
Fons / Col·lecció: JOAQUIM RAVETLLAT I ESTECH
1.2 Nivell de descripció: UDS
1.3 Títol atribuït: *Microscopi del veterinari de Joaquim Ravetllat i Estech*
1.4 Data(es): 1999 1923
Data nous suports: 01/02/2022
1.5 Volum i suport de la unitat de descripció:
Volum: 2
Tipologia documental: *Fotografia*
Color: *B/N* Tipus imatge: *Digitalitzada*
Suport: *Digital* Format: *Còpia digital: *.jpg / 373 kB / 1188 x 1823
px / 300 dpi
Còpia digital: *.tif / 1.98 MB / 667 x 1024 px
/ 300 dpi*
Disposició: *Vertical*



2. Àrea de context

2.1 Nom del productor: *Joaquim Muñoz i Ravetllat*
2.4 Dades sobre l'ingrés: *Cessió*

3. Àrea de contingut i estructura

3.1. Abast i contingut:
Descripció: *Fotografia del microscopi de Joaquim Ravetllat i Estech.*
Autor imatge: *DESCONEGUT* Lloc de la fotografia: *SALT*
Índex: *CIÈNCIA*

4. Àrea de condicions d'accés i ús

4.2 Reproducció: *Sí*
4.4. Característiques físiques i requeriments tècnics
Còpia original: *Còpia digital* Estat de Conservació: *BONA*
Drets d'explotació: *Arxiu*
Situació topogràfica: *DP-PB Lligall 620-1*
F:\VARXIU\A0-AIAS\100-AIAS
F:\VARXIU\A0-AIAS\CONSERVACIÓ\620-JOAQUIM RAVETLLAT
Document electrònic: *F:\VARXIU\A0-AIAS\100-AIAS\11947.jpg*

5. Àrea de la documentació relacionada

5.2 Existència i localització de reproduccions: *L'original el té la família*

6. Àrea de notes

7. Àrea del control de la descripció